

DSV Zboża ozime 2026/2027

SEED INTELLIGENCE

EKSPERCKA JAKOŚĆ NASION W KAŻDYM ZIARNIE



Innowacje
dla rozwoju

www.dsv-polska.pl



SEED INTELLIGENCE

EKSPERCKA JAKOŚĆ NASION W KAŻDYM ZIARNIE

Kształujemy przyszłość produkcji roślinnej: z pasją, innowacyjnością i wykorzystaniem najnowocześniejszych technologii hodujemy zdrowe, dobrze przystosowane i wysokoplonujące odmiany – oraz, w oparciu o nasze unikalne doświadczenie, tworzymy inteligentne systemy uprawy dla rolnictwa dzisiaj i jutra.

Rzepak | Zboża | Trawy pastewne | Mięczyplony
Rośliny bobowate | Kukurydza | Sorgo | Trawy gazonowe

Spis treści

- 4 | Jęczmień ozimy
- 8 | Pszenica zwyczajna ozima
- 17 | Uprawy towarzyszące i wsiewki
- 18 | Pszenica zwyczajna jara
- 19 | Łubin wąskolistny



Bezpieczeństwo plonowania zaczyna się od hodowli

Niewielu zdaje sobie sprawę, ile niepowodzeń potrzeba, aby w hodowli osiągnąć sukces. Do momentu oficjalnej rejestracji nasi hodowcy zbóż obserwują jedną odmianę przez ponad 10 lat – około 80 000 razy. Muszą przewidywać przyszłe wyzwania, zanim rolnicy zetkną się z nimi w praktyce. Dlatego hodowla to niekończący się, fascynujący proces – bo po jednej udanej odmianie natychmiast musi pojawić się kolejna, a jej następcą już czeka w szkółce hodowlanej.

To właśnie oznacza Seed Intelligence

Hodujemy wydajne odmiany przyszłości: zdrowe, odporne i oszczędnie gospodarujące zasobami – dla stabilnych, pewnych plonów. Dzięki temu oferujemy inteligentne rozwiązania dla wyzwań w praktyce rolniczej, takich jak zmiany klimatyczne czy ograniczenia prawne w ochronie roślin. W efekcie rolnicy mogą skupić się na tym, co najważniejsze: skutecznej i opłacalnej produkcji roślinnej.

Najważniejsze osiągnięcia hodowlane:

JULIA

Nr 1 wśród jęczmienia ozimego w Niemczech

EXSAL

Nr 1 wśród pszenicy ościstej w Niemczech

CHAMPION

Rekordzista świata w plonowaniu

LORETTA

Nowy wzorzec w COBORU w Polsce

Dowiedz się więcej o hodowli zbóż





» Hodowla roślin jest początkiem procesu tworzenia wartości w rolnictwie. Oznacza to ciągły rozwój, którego celem jest tworzenie odmian bardziej plennych, bardziej odpornych i efektywniej wykorzystujących zasoby. «

Dr. Jens Vaupel, hodowca jęczmienia ozimego w DSV

LORETTA *Wzór stabilności*

NOWOŚĆ

Typ: wielorzędowy

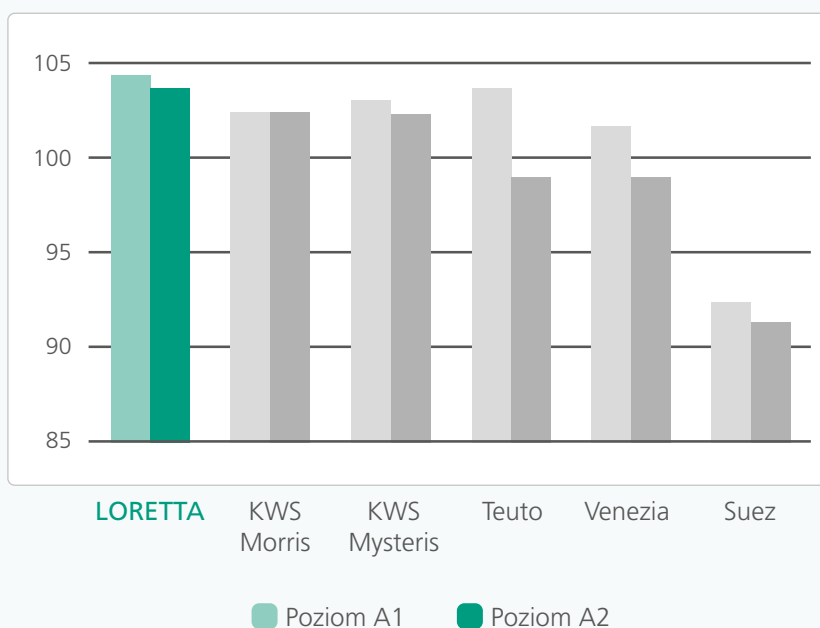
Nowy wzorzec COBORU

- Wysokie do bardzo wysokich plonów ziarna
- Wysoki do bardzo wysokiego potencjału plonowania
- Dobra odporność na mączniaka
- Zrównoważona zdrowotność
- Odporność na wyleganie
- Odporność na wirusa żółtej mozaiki jęczmienia

Norma wysiewu

- Termin wczesny: 220–250 ziaren/m²
- Termin optymalny: 250–320 ziaren/m²
- Późniejszy siew: 330–380 ziaren/m²

Choroba	Odporność
Mączniak	dobra
Plamistość siatkowa	dobra
Rynchosporioza	dobra
Rdza jęczmienia	dobra
Ramularia	dobra

LORETTA – najwyższe plony wśród nowo zarejestrowanych odmian w Polsce


Źródło: COBORU – wstępne wyniki plonowania odmian w doświadczeniach rejestrowych 2025. Średnie wartości względnych plonów ziarna 2023–2025. Filtr: odmiany proponowane do rejestracji oraz odmiany wzorcowe.

JULIA *Daje więcej!*



typ wielorzędowy

Dzięki JULII potencjał plonowania wielorzędowych jęczmieni ozimych osiąga nowy poziom. Jej wysoka odporność na wyleganie oraz bardzo dobra zdrowotność liści zapewniają stabilne plony i tworzą pewne perspektywy w uprawie oraz sprzedaży.

- Od wielu lat najskuteczniejsza odmiana w praktyce
- Odporność na wirusa żółtej mozaiki jęczmienia (BaYMV) typ 1 + 2
- Zdrowe liście i wysoka odporność na wyleganie

Profil odmiany

- Typ kompensacyjny o bardzo wysokim plonie ziarna dzięki niskiej do średniej obsadzie łanu, dużej liczbie ziaren w kłosie oraz średniej do wysokiej masie tysiąca ziaren (MTZ)
- W ciągu czterech lat bardzo wysokie i stabilne plony w ogólnokrajowych doświadczeniach odmianowych w latach 2022–2025
- Wysoki do bardzo wysokiego udział ziarna handlowego (ocena 8)
- Podwójna odporność na BaYMV 1 + 2

Wskazówki uprawowe

- Przydatna do uprawy na stanowiskach o wysokim ryzyku wylegania
- Dobra odporność na rynchosporiozę (Ramularia)
- Bardzo dobrze nadaje się także do późnych terminów siewu
- Odmiana wczesna, dlatego należy uwzględnić wczesne nawożenie azotowe oraz zastosowanie regulatorów wzrostu



Nr 1
wśród
jęczmienia*

* odmiana jęczmienia o największej powierzchni rozmnażania w Niemczech (zbiory 2026)

Norma wysiewu

- Termin wczesny: 220–250 ziaren/m²
- Termin optymalny: 220–280 ziaren/m²
- Późniejszy siew: 300–340 ziaren/m²

Choroba	Odporność
Mączniak	dobra
Plamistość siatkowa	dobra
Rynchosporioza	dobra
Rdza jęczmienia	dobra
Ramularia	dobra

FLAMINGO *Plon, który wyróżnia się w stadzie*

NOWOŚĆ

typ wielorzędowy

FLAMINGO to nowoczesna odmiana jęczmienia ozimego o wysokim potencjale plonowania, bardzo dobrej zdrowotności i wysokiej masie tysiąca ziaren. Dzięki dobremu wigoru i stabilności sprawdza się w intensywniej technologii uprawy.

- Bardzo wysoki potencjał plonowania
- Dobra zimotrwałość
- Dobra zdrowotność liści
- Wysoka masa tysiąca ziaren (MTZ)
- Szybki rozwój wiosenny
- Dobre wyrównanie ziarna
- Odmiana o dobrej tolerancji na intensywną technologię uprawy

Norma wysiewu

- Termin wczesny: 220–260 ziaren/m²
- Termin optymalny: 260–320 ziaren/m²
- Późniejszy siew: 320–360 ziaren/m²

Choroba	Odporność
Mączniak	dobra
Plamistość siatkowa	dobra
Rynchosporioza	dobra
Rdza jęczmienia	dobra
Ramularia	dobra

PARADIES *Stop wirusom*



typ wielorzędowy

PARADIES zapewnia najwyższy poziom bezpieczeństwa uprawy dla rolnika, wspiera dążenie do bardziej przyjaznego środowiska rolnictwa i jest szczególnie interesujący dla upraw ekologicznych!

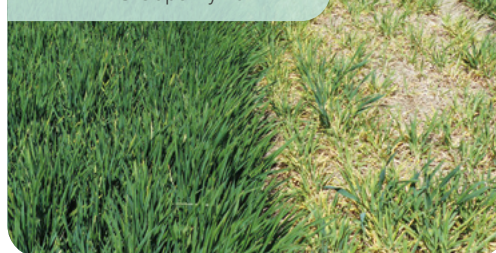
- Unikalna odporność na wirusa żółtej karłowatości jęczmienia (BYDV)
- Dobry plon ziarna
- Znakomita, kompleksowa zdrowotność liści
- Spełnia wymagania praktyki w zakresie jakości, odporności na wyleganie i stabilności słomy
- Umożliwia rezygnację ze stosowania insektycydów
- Oszczędność kosztów
- Rozwiązanie przyjazne dla środowiska
- Umożliwia wcześniejszy siew przy optymalnych warunkach
- Zwiększa elastyczność gospodarstwa
- Istotnie zwiększa bezpieczeństwo plonowania przy wcześniejszych terminach siewu

Norma wysiewu

- Termin wczesny: 220–250 ziaren/m²
- Termin optymalny: 250–280 ziaren/m²
- Późniejszy siew: 280–330 ziaren/m²

Choroba	Odporność
Mączniak	dobra
Plamistość siatkowa	bardzo dobra
Rynchosporioza	bardzo dobra
Rdza jęczmienia	dobra
Ramularia	dobra

PARADIES Odporny na BYDV



FASCINATION *Nazwa mówi sama za siebie*



typ wielorzędowy

Wielorzędowy jęczmień ozimy FASCINATION łączy wczesność z wysoką masą hektolitra, bardzo dobrą odpornością na wyleganie oraz dobrą zdrowotnością liści.

- Odporność na wirusa żółtej karłowatości jęczmienia (BYDV)
- Odmiana zdrowotna, szczególnie polecana na stanowiska średnie i lekkie
- Niska, o dobrej odporności na wyleganie, wysoka masa hektolitra

Profil odmiany

- Duża gęstość o wysokim plonie ziarna dzięki średniej do wysokiej obsadzie łanu, małej do średniej liczbie ziaren w kłosie oraz średniej do wysokiej masie tysiąca ziaren (MTZ)
- Wczesne dojrzewanie
- Odmiana bardzo dobrze rosnąca i silnie się krzewiąca, jako jedna z pierwszych rusza wiosną
- Niższy pokrój, dobra odporność na wyleganie i stabilność słomy
- Bardzo dobra zdrowotność liści
- Odporność na BYDV

Norma wysiewu

- Termin wczesny: 220–250 ziaren/m²
- Termin optymalny: 250–280 ziaren/m²
- Późniejszy siew: 280–340 ziaren/m²

Wskazówki uprawowe

- Szczególnie polecana do uprawy na stanowiskach lekkich do średnich
- Wczesne nawożenie azotowe (1. i 2. dawkę należy połączyć)
- Ze względu na szybki rozwój wiosenny zaleca się wczesną kontrolę łanu, aby nie przegapić terminu zastosowania regulatora wzrostu
- Uwaga: niskie zapotrzebowanie na regulatory wzrostu – na stanowiskach o niskim potencjale plonowania można całkowicie zrezygnować z ich stosowania
- Obsada łanu jako ważny element plonotwórczy musi być odpowiednio wspierana



»Dzięki hodowli można osiągnąć bardzo wiele i sprostać zarówno wymaganiom klimatycznym, jak i prawnym, na przykład w zakresie ochrony roślin. Tworzenie nowych odmian, które naprawdę robią różnicę, to właśnie mnie napędza.«

Dr Jost Dörnte, hodowca pszenicy ozimej w DSV

Więcej
o pszenicach



PATRAS *Ciągle niezawodny*

A-Klasa

Patras to jedna z bardziej znanych i długo cenionych odmian pszenicy ozimej. Przez lata była traktowana jako odmiana referencyjna i wzorcowa w doświadczeniach COBORU.

- Bardzo stabilne i wysokie plonowanie
- Bardzo dobra jakość ziarna, wczesne dojrzewanie
- Wysoka MTZ i dobre wyrównanie ziarna
- Wysoka liczba opadania
- Dobra zdrowotność liści
- Dobra tolerancja na choroby podstawy źdźbła i fuzariozę kłosów
- Dobra przydatność do monokultury i po kukurydzy
- Dobrze znosi wcześniejsze i opóźnione terminy siewu
- Średniowczesna
- Dobra odporność na wyleganie

Norma wysiewu

- Termin wczesny: 250–280 ziaren/m²
- Termin optymalny: 280–320 ziaren/m²
- Późniejszy siew: 430–400 ziaren/m²

Choroba	Odporność
Mączniak prawdziwy	dobra
Rdza żółta	dobra
Rdza brunatna	bardzo dobra
Septorioza liści	dobra
Fuzarioza kłosów	średnia+
Choroby podstawy źdźbła	dobra

Charakterystyczne dla niej jest to, że to typ pojedynczego kłosa — buduje plon bardziej przez masę i jakość kłosa niż bardzo wysoką obsadę.



E-Klasa

EXSAL to dobrze zbilansowana i wysokoplenna pszenica jakości E. Wyróżnia się bardzo dobrą zdrowotnością, w tym znakomitą odpornością na fuzariozę, genem odporności na łamliwość żdźbła (Pch1) oraz odpornością na pryszczarki.

- Bardzo odporna na wyleganie i wysokoplenna pszenica jakości E
- Doskonała zdrowotność od podstawy żdźbła aż po kłos (fuzarioza – bardzo wysoka odporność)!
- Zapewnia pewne handlowo parametry jakości A

Profil odmiany

- Typ o dużej liczbie ziaren z średnią obsadą łanu, średnią do wysokiej liczbą ziaren w kłosie oraz średnią MTZ
- Łatwa w uprawie dzięki zrównoważonym cechom agronomicznym
- Odporna na pryszczarka pszenicznego
- Mniej atrakcyjna dla zwierzyny dzięki ościom
- Bardzo wysokie plony w technologii bez ochrony chemicznej oraz w uprawie ekologicznej

Wskazówki uprawowe

- Może być uprawiana po wszystkich przedplonach, w szczególności także po kukurydzy
- Nadaje się również na stanowiska o wyższym ryzyku wylegania oraz przy nawożeniu organicznym dzięki dobrej odporności na wyleganie
- Odmiana średniowczesna, odpowiednia do normalnych i późniejszych terminów siewu

Norma wysiewu

- Termin wczesny: 230–240 ziaren/m²
- Termin optymalny: 240–280 ziaren/m²
- Późniejszy siew: 280–360 ziaren/m²

Choroba	Odporność
Mączniak prawdziwy	dobra
Rdza żółta	dobra
Rdza brunatna	bardzo dobra
Septorioza liści	dobra
Furarioza kłosów	średnia
Choroby podstawy żdźbła	dobra

* najczęściej rozmnażana (najintensywniej namnażana) pszenica oścista w Niemczech, zbiory 2026

- Niskie wymagania jarowizacyjne – może być wysiewana nawet do początku marca
- Nie należy przesadzać z regulatorami wzrostu, ponieważ jest bardzo odporna na wyleganie
- Wczesne nawożenie startowe (azotowe) dla optymalnego rozwoju łanu



CHAMPION* *Mistrz plonowania*

B-Klasa

CHAMPION wyznacza nowe standardy w plonie ziarna: podczas zbiorów w 2022 roku rolnik w Anglii osiągnął imponujące 17,95 t/ha, zapewniając sobie wpis do Księgi Rekordów Guinnessa. Wynik ten do dziś uznawany jest za oficjalny rekord świata.



- Rekordzista świata w plonie ziarna!
- Uznana międzynarodowo, osiąga najwyższe plony
- Dobra odporność na wyleganie oraz wyjątkowe zdolności kompensacyjne

Profil odmiany

- Typ kompensacyjny o wyższej obsadzie łanu, dużej liczbie ziaren w kłosie oraz średniej MTZ
- Dobra zdolność krzewienia
- Odporna na przyszczarka pszenicznego
- Średniopóźna dojrzałość
- Wiosenny „późny start” – wolniejsze tempo rozwoju na początku wegetacji
- Duża tolerancja środowiskowa (szeroka adaptacja) i wysoka żywotność

Norma wysiewu

- Termin wczesny: 220–250 ziaren/m²
- Termin optymalny: 250–300 ziaren/m²
- Późniejszy siew: 350–420 ziaren/m²

Choroba	Odporność
Mączniak prawdziwy	dobra
Rdza żółta	bardzo dobra
Rdza brunatna	dobra
Septorioza liści	dobra
Furarioza kłosów	średnia+
Choroby podstawy źdźbła	dobra

Wskazówki uprawowe

- Przy uprawie po kukurydzy (tylko po orce) – zabieg końcowy w fazie kwitnienia ukierunkować na fuzariozę
- Nie wysiewać zbyt wcześnie, dobra przydatność do późnych terminów siewu
- W uprawie zwracać uwagę na rdzę żółtą i brunatną, stosować środki o dobrej skuteczności przeciwko rdzy
- Prowadzić intensywną technologię uprawy, aby osiągnąć maksymalne plony



DEBIAN *Wysokoplenna pszenica o dużej stabilności w zmiennych warunkach klimatycznych*

B-Klasa

DEBIAN już od siedmiu lat z rzędu potwierdza swoją wysoką zdolność plonowania! * Swoją stabilność plonowania zawdzięcza wczesnemu nalewaniu ziarna, średniowczesnemu dojrzewaniu oraz silnie rozwiniętemu systemowi korzeniowemu z genami żyta.

* Badania rejestrowe (Wertprüfung) w latach 2019–2021 oraz doświadczenia porejestrowe (LSV) w latach 2022–2025

Profil odmiany

- Typ kompensacyjny o średniej obsadzie łanu, dużej liczbie ziaren w kłosie oraz średniej MTZ
- Odporna na pryszczarka pszenicznego
- Odpowiednia zarówno dla gospodarstw hodowlanych (zwierzęcych), jak i towarowych – do produkcji i sprzedaży pszenicy jakości B
- Bardzo stabilna w warunkach stresowych oraz długo utrzymuje zieloność (tzw. „stay-green“)

Wskazówki uprawowe

- Po uprawie kukurydzy zalecana orka, a także zabieg końcowy w fazie kwitnienia przeciwko fuzariozie
- Dzięki wczesnemu kłoszeniu (ocena 4) – wczesny początek nalewania ziarna, co zapewnia wysoką stabilność plonowania i bardzo dobrą przydatność na stanowiska zagrożone wczesnoletnią suszą
- Silny wzrost wiosną, dlatego zalecane wcześniejsze nawożenie startowe (azotowe) oraz zastosowanie regulatora wzrostu
- Szeroka tolerancja środowiskowa (duża adaptacja)

ASKABAN *Czarodziej plonu*

A-Klasa

Wyjątkowo dobrze przystosowana do polskich warunków uprawy.

- Bardzo wysoki potencjał plonowania
- Dobra zimotrwałość
- Bardzo dobra zdrowotność liści
- Dobra odporność na rdzę brunatną i septoriozy
- Dobra odporność na wyłęganie
- Średni termin kłoszenia i dojrzewania
- Wysoka liczba opadania
- Dobre parametry jakościowe ziarna
- Bardzo dobra reakcja na intensywną technologię uprawy
- Dobra adaptacja do stanowisk średnich i dobrych
- Zdrowy liść flagowy
- Dobra tolerancja na stresy pogodowe

Wyróżnia się bardzo dobrym wigorem jesiennym i wiosennym, dlatego dobrze sprawdza się również w opóźnionych terminach siewu. Dzięki wysokiej zimotrwałości oraz zdolności do szybkiej regeneracji po zimie odmiana doskonale nadaje się do uprawy w regionach narażonych na trudne warunki zimowania.

Norma wysiewu

- Termin wczesny: 230–240 ziaren/m²
- Termin optymalny: 240–280 ziaren/m²
- Późniejszy siew: 280–360 ziaren/m²

Choroba	Odporność
Mączniak prawdziwy	dobra
Rdza żółta	dobra
Rdza brunatna	dobra
Septorioza liści	dobra
Furarioza kłosów	średnia+
Choroby podstawy źdźbła	dobra

- Intensywna pszenica wysokoplenna
- Już od 7 lat osiąga najwyższe plony
- Stabilna we wszystkich warunkach pogodowych

Norma wysiewu

- Termin wczesny: 230–240 ziaren/m²
- Termin optymalny: 240–280 ziaren/m²
- Późniejszy siew: 280–360 ziaren/m²

Choroba	Odporność
Mączniak prawdziwy	dobra
Rdza żółta	dobra
Rdza brunatna	bardzo dobra
Septorioza liści	dobra
Furarioza kłosów	średnia
Choroby podstawy źdźbła	dobra

KAROQUE* Wyprzedza suszę

NOWOŚĆ

A-Klasa

Bezostna pszenica ozima KAROQUE wyróżnia się wyjątkowym połączeniem bardzo wczesnej dojrzałości, pewnej jakości A oraz wysokiej zawartości białka. Nawet przy późnym siewie pozostaje wczesna w dojrzewaniu i umożliwia wczesny zbiór.

- Wyjątkowe połączenie bardzo wczesnej dojrzałości i jakości A z wysoką zawartością białka
- Niska (krótka) i odporna na wyleganie
- Dobra dynamika wzrostu jesienią i wiosną

Profil odmiany

- Typ kompensacyjno-pojedynczego kłosa o niższej obsadzie łanu
- Dobra zdolność do tworzenia białka
- Jak na odmianę wczesną – dobra stabilność liczby opadania
- Wczesne dojrzewanie = wczesny zbiór, optymalna odmiana w systemie TerraLife®
- Soczysta, ciemnozielona barwa liści
- Bardzo stabilne plonowanie przy późnych terminach siewu

Norma wysiewu

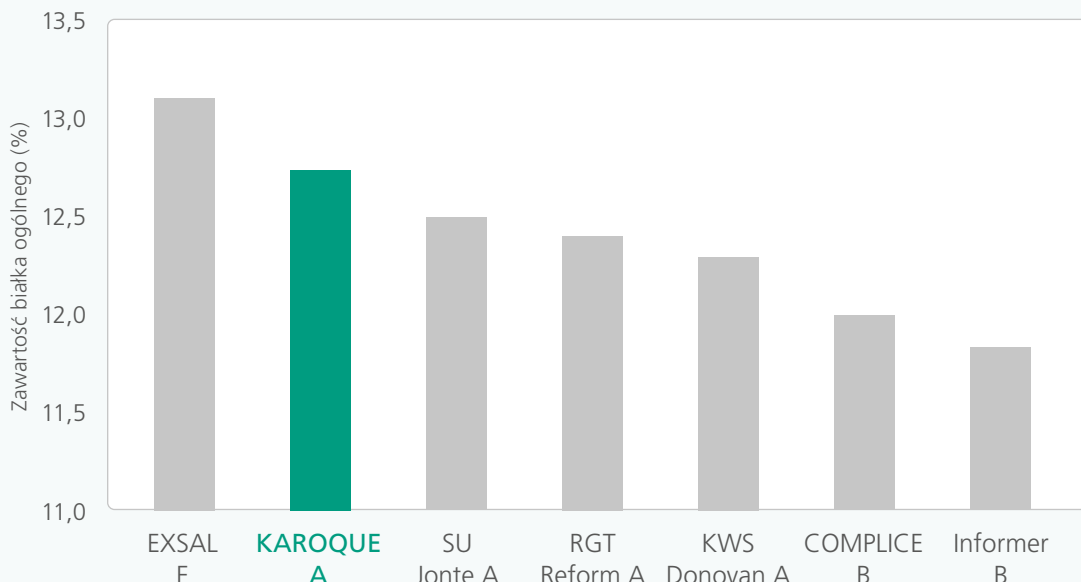
- Termin wczesny: 260–280 ziaren/m²
- Termin optymalny: 300–360 ziaren/m²
- Późniejszy siew: 370–420 ziaren/m²

Choroba	Odporność
Mączniak prawdziwy	dobra
Rdza żółta	dobra+
Rdza brunatna	dobra+
Septorioza liści	dobra
Furarioza kłosów	dobra
Choroby podstawy źdźbła	dobra

Wskazówki uprawowe

- Szczególnie dobrze nadaje się na stanowiska z letnią suszą, dzięki wczesnemu nalewaniu ziarna
- Dobrze sprawdza się przy późnych siewach, należy unikać wczesnych terminów siewu
- Zwiększyć normę wysiewu o ok. 10% jako zabezpieczenie przed zbyt rzadkim łanem
- Bardzo wczesna odmiana, dlatego wymaga wcześniejszego nawożenia startowego (azotowego) i zastosowania regulatora wzrostu
- Krótka słoma, dlatego nie należy przesadzać z dawką regulatora wzrostu i nie wykonywać zabiegu zbyt późno (zakończyć do fazy BBCH 33)

KAROQUE – wysoka zawartość białka



Źródło: Sortenförderungsgesellschaft (SFG), doświadczenia odmianowe UE 2024 i 2025, badania jakości NIT, porównanie do odmian wzorcowych i rozliczeniowych, 22 lokalizacje; jakość A dla KAROQUE = klasyfikacja hodowcy.

JOSHI *Niezawodna i łatwa w uprawie*

NOWOŚĆ

A-Klasa

JOSHI oznacza stabilny, wysoki potencjał plonowania oraz pewne wyniki w trzech latach badań rejestrowych w Niemczech. Silny pakiet odporności, bez widocznych słabości chorobowych, zapewnia wysokie bezpieczeństwo uprawy.

Profil odmiany

- Typ kompensacyjny o średniej obsadzie łanu, średniej liczbie ziaren w kłosie oraz średniej do wysokiej masie tysiąca ziaren (MTZ)
- Zrównoważony pakiet odporności
- Rośliny średniej wysokości
- Stabilne plonowanie we wszystkich regionach
- Wysoka masa hektolitrowa

Wskazówki uprawowe

- Dobra zdolność krzewienia – zaleca się stosowanie średnich, lokalnie przyjętych norm wysiewu
- Może być uprawiana po wszystkich przedplonach, w szczególności również po kukurydzy

- Stabilne i wysokie plony!
- Przekonujący pakiet odporności
- Niewymagająca w uprawie

Norma wysiewu

- Termin wczesny: 220–250 ziaren/m²
- Termin optymalny: 260–340 ziaren/m²
- Późniejszy siew: 360–410 ziaren/m²

Choroba	Odporność
Mączniak prawdziwy	dobra
Rdza żółta	dobra+
Rdza brunatna	dobra
Septorioza liści	dobra
Furarioza kłosów	średnia+
Choroby podstawy źdźbła	dobra

DEKASTER *Stabilny, na trudne warunki*

NOWOŚĆ

A-Klasa

Odmiana jakościowa, nastawiona przede wszystkim na wczesność, zimotrwałość i stabilność w trudniejszych warunkach uprawy.

- Bardzo wczesna odmiana
- Dobra zimotrwałość i odporność na niskie temperatury
- Dobra odporność na suszę
- Zrównoważona odporność na choroby
- Przystosowana do warunków klimatu kontynentalnego
- Wysoka zdolność adaptacji do różnych przedplonów (w tym słonecznika)
- Wysoka zawartość białka, dobra wartość sedymentacyjna
- Dobre wyniki plonowania jak na bardzo wczesną odmianę, połączone z dobrą zimotrwałością
- Szybkie nalewanie ziarna
- Wysoka masa tysiąca ziaren (MTZ)

Norma wysiewu

- Termin wczesny: 250–280 ziaren/m²
- Termin optymalny: 280–340 ziaren/m²
- Późniejszy siew: 350–400 ziaren/m²

Choroba	Odporność
Mączniak prawdziwy	dobra+
Rdza żółta	dobra
Rdza brunatna	dobra+
Septorioza liści	dobra
Furarioza kłosów	średnia+
Choroby podstawy źdźbła	dobra



JOKER *Mocna karta w plonie*

A-Klasa

Jakościowa odmiana o bardzo dobrej zdrowotności, wysokiej odporności na wyleganie i stabilnym plonowaniu także na słabszych stanowiskach.

- Wysoka stabilność plonowania
- Bardzo dobra odporność na wyleganie
- Bardzo dobra zdrowotność liści i kłosa
- Średniowczesny termin kłoszenia i dojrzewania
- Wysoka MTZ
- Dobra liczba opadania
- Dobra tolerancja słabszych i lżejszych stanowisk
- Typ kompensacyjny

Dzięki mocnej odporności na wyleganie oraz dobrej tolerancji chorób doskonale sprawdza się zarówno w technologii średnio intensywnej, jak i intensywnej.

Norma wysiewu

- Termin wczesny: 250–280 ziaren/m²
- Termin optymalny: 280–330 ziaren/m²
- Późniejszy siew: 380–420 ziaren/m²

Choroba	Odporność
Mączniak prawdziwy	bardzo dobra
Rdza żółta	dobra
Rdza brunatna	dobra+
Septorioza liści	dobra
Furarioza kłosów	dobra
Choroby podstawy źdźbła	dobra+

MAXUS *Maksimum możliwości*

A-Klasa

Połączenie wysokiego plonu, dobrej jakości oraz bardzo dobrej zdrowotności liści.

- Bardzo wysoki potencjał plonowania
- Bardzo dobra odporność na rdzę brunatną i mączniaka
- Średni termin kłoszenia i dojrzewania
- Dobra odporność na wyleganie
- Dobre parametry jakościowe ziarna
- Dobra tolerancja w intensywnej technologii uprawy
- Bardzo mocny i długo zielony liść flagowy
- Stabilny plon w różnych warunkach
- Dobra adaptacja do stanowisk średnich i dobrych
- Posiada gen Pch1
- Bardzo duży MTZ

MAXUS to nowa odmiana pszenicy ozimej jakościowej (grupa A), wyróżnia się bardzo wysokim i stabilnym plonowaniem oraz dobrą zimotrwałością.

Norma wysiewu

- Termin wczesny: 230–260 ziaren/m²
- Termin optymalny: 260–300 ziaren/m²
- Późniejszy siew: 300–350 ziaren/m²

Choroba	Odporność
Mączniak prawdziwy	bardzo dobra
Rdza żółta	dobra
Rdza brunatna	bardzo dobra
Septorioza liści	dobra+
Furarioza kłosów	średnia
Choroby podstawy źdźbła	dobra

GERLACH *Wysoki plon białka*

B-Klasa

Nowa odmiana pszenicy ozimej o wysokim potencjale plonowania i dobrych parametrach jakościowych. Odmiana średnio wczesna.

- Wysoki potencjał plonowania!
- Wysoka zawartość białka oraz wysoki plon białka
- Średni termin kłoszenia, średni termin dojrzewania
- Dobra, zrównoważona zdrowotność liści

Wyróżnia się dobrą zdrowotnością liści oraz bardzo dobrą odpornością na rdzę żółtą. Dzięki zrównoważonemu profilowi agronomicznemu dobrze sprawdza się w intensywnej technologii uprawy, zapewniając stabilny i jakościowy plon.

Norma wysiewu

- Termin wczesny: 260–280 ziaren/m²
- Termin optymalny: 300–330 ziaren/m²
- Późniejszy siew: 330–400 ziaren/m²

Choroba	Odporność
Mączniak prawdziwy	dobra
Rdza żółta	bardzo dobra
Rdza brunatna	dobra
Septorioza liści	dobra
Furarioza kłosów	średnia
Choroby podstawy źdźbła	dobra

DAVINCI *Sztuka wysokiego plonowania*

A-Klasa

- Bardzo wysoki potencjał plonowania, szczególnie na dobrych stanowiskach
- Dobra zdrowotność liści i kłosa
- Wysoka masa tysiąca ziaren (MTZ)
- Dobre wyrównanie ziarna
- Dość dobra odporność na wyleganie
- Odmiana raczej średnio późna
- Dobrze reaguje na intensywne nawożenie azotowe i ochronę fungicydową
- Odmiana pojedynczo-kłosowa

Norma wysiewu

- Termin wczesny: 260–280 ziaren/m²
- Termin optymalny: 300–330 ziaren/m²
- Późniejszy siew: 340–400 ziaren/m²

Choroba	Odporność
Mączniak prawdziwy	dobra
Rdza żółta	dobra
Rdza brunatna	dobra
Septorioza liści	średnia+
Furarioza kłosów	dobra
Choroby podstawy źdźbła	średnia





TerraLife® Wsiewki w zboża: utrzymuj ziemię zazielenioną!

Wsiewka to sprawdzona praktyka rolnicza. W fazie wzrostu rośliny głównej wsiewka może się swobodnie zakorzenić, a pełnię swojego potencjału osiągnąć po zbiorze rośliny głównej.

TerraLife®-CerealPro

Bogata gatunkowo uprawa współrzędna i wsiewka do płodozmianu zbóż

- Zróżnicowany skład
- Intensywne ukorzenie
- Tworzenie próchnicy i gromadzenie składników pokarmowych

CerealPro wnosi bioróżnorodność do ładu zboża. Zrównoważony stosunek składników mieszanki zapobiega wzajemnej konkurencji, a jednocześnie w niezwykle korzystny sposób oddziałuje na życie glebowe. Dodatkowa okrywa glebowa między rzędami chroni przed erozją, zagęszczeniem powierzchni i presją chwastów. Po zbiorach zbóż część gatunków szybko odrasta zazieleniając ściernisko i tłumiąc chwasty. Delikatna mieszanka przekształca się wówczas w bujną roślinę okrywową, która chroni glebę przez całą zimę.

Termin siewu:

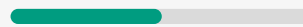
W zboża ozime: wczesną wiosną, około lutego do kwietnia

Technika siewu:

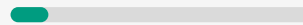
Siew rzutowy, bronowanie (można użyć brony do podsiewu użytków zielonych).

Wysiew: 10 kg/ha, w siewie czystym: 20–25 kg/ha

< 50 % Bobowate



< 5 % Krzyżowe



żylica trwała, koniczyna biała, komonica zwyczajna, Inianka siewna, facelia, babka lancetowata, koniczyna inkarnatka, len oleisty

TerraLife®-HumusPlus 2.1

Mieszanka na ugor rotacyjny z niewielkim przyrostem zielonej masy

- Szybkie przykrycie gruntu
- Intensywne ukorzenie
- Dobre zwalczanie chwastów

Termin siewu: w zboża ozime - wiosną po ostatnich mrozach, w zboża jare - od wysiewu zboża do fazy 4. liścia

Ilość wysiewu: 40 kg/ha w czystym siewie; 15 kg/ha jako wsiewka

żylica trwała, koniczyna biała

TerraLife®-HumusPlus 3.1

Łatwa w pielęgnacji, wolno rosnąca mieszanka na trwałe ugory

- Gęsta okrywa gleby
- Na wszystkie stanowiska
- Tłumienie chwastów
- Na trwałe ugory

Termin siewu: w zboża ozime - wiosną po ostatnich mrozach, w zboża jare - od wysiewu zboża do fazy 4. liścia

Ilość wysiewu: 35 kg/ha w czystym siewie; 15 kg/ha jako wsiewka

kostrzewa czerwona, koniczyna biała, żylica trwała

TerraLife®-HumusPlus 3.2

Łatwa w pielęgnacji, wolno rosnąca

- Gęsta okrywa gleby
- Tłumienie chwastów
- Na wszystkie stanowiska

Termin siewu: w zboża ozime - wiosną po ostatnich mrozach, w zboża jare - od wysiewu zboża do fazy 4. liścia

Ilość wysiewu: czysty siew 25-35 kg/ha; wsiewka 15 kg/ha

kostrzewa czerwona, koniczyna biała

AKVITAN *Pszenica przewódkowa*

NOWOŚĆ

Klasa A

AKVITAN to odmiana pszenicy jarej o dość intensywnym typie użytkowania, ceniona głównie za wysoki potencjał plonowania i dobrą jakość ziarna. Odmiana kierowana do gospodarstw nastawionych na produkcję jakościowej pszenicy konsumpcyjnej.

Najważniejsze cechy odmiany AKVITAN:

- Wysoki potencjał plonowania
- Dobra adaptacja do różnych stanowisk
- Dość dobra tolerancja na okresowe niedobory wody
- Dobra zdrowotność liści
- Wysoka masa tysiąca ziaren (MTZ)
- Wyrównane ziarno
- Dobra odporność na wyleganie przy prawidłowym prowadzeniu ładu
- Duża odporność na porastanie

Norma wysiewu

- Termin optymalny: 350–420 ziaren/m²
- Późniejszy siew: 420–480 ziaren/m²

Profil odporności na choroby

Choroba	Ocena praktyczna	Charakterystyka
Mączniak prawdziwy	dobra – bardzo dobra	jedna z mocniejszych stron odmiany
Choroby podstawy źdźbła	dobra	dobra tolerancja w monokulturze zbożowej
Rdza brunatna	dobra	stabilna odporność
Rdza żółta	średnia	warto monitorować przy dużej presji
Septorioza liści	średnia do dobrej	zwykle trzyma zdrowy liść flagowy
Septorioza plew	średnia	potrzebna standardowa ochrona T3
Brunatna plamistość liści (DTR)	dobra	dobra zdrowotność liści
Fuzarioza kłosów	średnia	ważna ochrona kłosa



CARABOR *Mocny plon z lekkich gleb*

Odmiana łubinu wąskolistnego (niebieskiego) o wysokim potencjale plonowania, przeznaczona głównie do uprawy na nasiona paszowe. Odmiana wyróżnia się dobrym wigorem początkowym, równomiernym dojrzewaniem oraz dobrą zdrowotnością roślin.

Najważniejsze cechy odmiany CARABOR

Cecha	Charakterystyka
Typ odmiany	łubin wąskolistny słodki
Kierunek użytkowania	paszowy
Potencjał plonowania	wysoki
Termin dojrzewania	średniowczesny
Wysokość roślin	średnia
Typ wzrostu	samokończący
Odporność na wyleganie	dobra
Zawartość białka	wysoka
Równomierność dojrzewania	dobra
Choroba	Ocena praktyczna
Antraknoza	dobra tolerancja
Fuzariozy	średnia do dobrej
Szara pleśń	dobra
Wirusy	średnia
Pękanie strąków	dobra odporność

Norma wysiewu

- 90–110 roślin/m², co zwykle daje:
około 140–180 kg/ha, zależnie od MTN i zdolności kiełkowania



Źródło: Saatzucht Steinach, Julian Broscheit

Kompetentni doradcy DSV Polska w regionie



1 Kamil Radkiewicz

tel. 538 239 105
kamil.radkiewicz@dsv-polska.pl

2 Anna Patalon

tel. 510 279 178
anna.patalon@dsv-polska.pl

3 Krzysztof Chojnowski

tel. 662 156 079
krzysztof.chojnowski@dsv-polska.pl

4 Maciej Tullin

tel. 507 873 735
maciej.tullin@dsv-polska.pl

5 Daniel Tubicz

tel. 510 848 431
daniel.tubicz@dsv-polska.pl

6 Dariusz Frątczak

tel. 728 321 550
dariusz.fratczak@dsv-polska.pl

7 Marcin Mierzejewski

tel. 664 720 001
marcin.mierzejewski@dsv-polska.pl

8 Tomasz Badurski

tel. 510 259 361
tomasz.badurski@dsv-polska.pl

9 Robert Rybak

tel. 513 495 510
robert.rybak@dsv-polska.pl

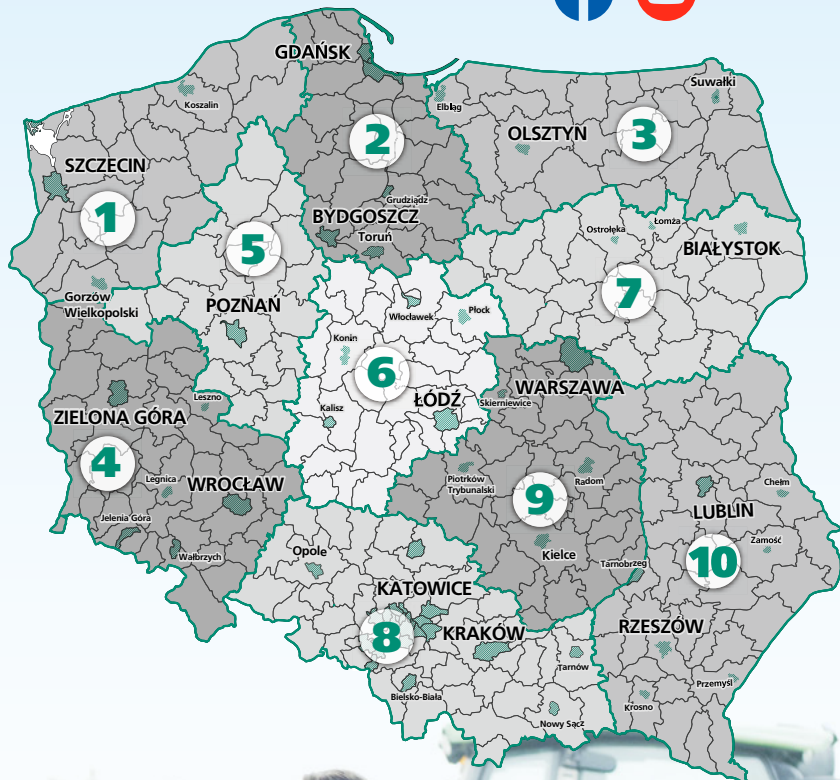
10 Marta Spytek

tel. 510 274 859
marta.spytek@dsv-polska.pl

DSV Polska Sp. z o.o.
ul. Straszewska 70
62-100 Wągrowiec
tel. 67 26 80 750
e-mail: dsv@dsv-polska.pl

Więcej informacji
na stronie:
www.dsv-polska.pl

Obserwuj
nas także na:



Materiał siewny w stopniu C1
dostępny u Partnerów licencyjnych.



Wszystkie informacje zawarte w tej broszurze na temat odmian, zalecenia uprawy i opisy wykonane są zgodnie z najlepszą wiedzą i przekonaniem, ale bez gwarancji kompletności i trafności. Mimo całkowitej staranności nie możemy zagwarantować, że opisane właściwości w każdym przypadku są powtarzalne i odtwarzalne w praktyce rolniczej. Z tego powodu należy je traktować jedynie jako pomoc w podjęciu decyzji. DSV nie ponosi odpowiedzialności za jakiegokolwiek przypadkowe, bezpośrednie, pośrednie, nietypowe lub jakiegokolwiek inne szkody lub roszczenia za szkody, związane ze stosowaniem opisanych w tej broszurze informacji i zaleceń uprawowych.